



ESCOLA FRANCISCANA ESPAÇO VERDE – Belford Roxo, ___/___/___

PROFESSORA: TIELE HELENA TURMA: 5º ANO

ALUNO (A): _____

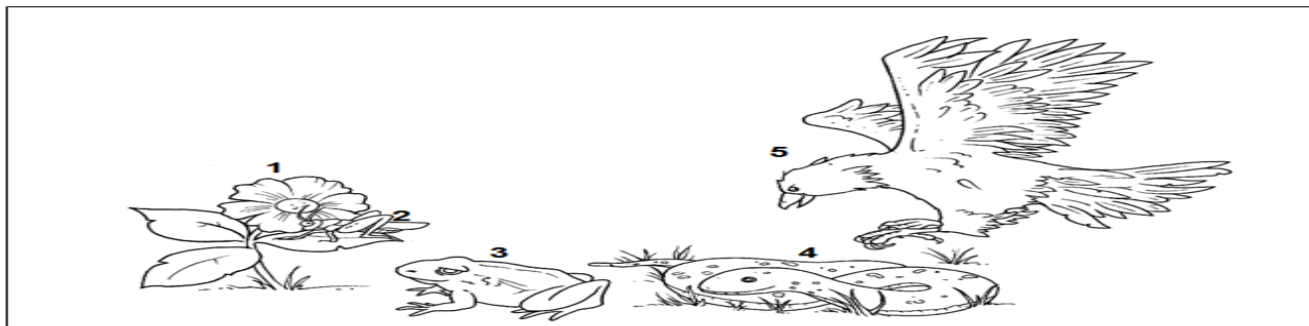
REVISÃO CIÊNCIAS

1) Complete as frases com as palavras do quadro acertadamente.

TEIA ALIMENTAR – PRODUTORAS- DECOMPOSITORES
CADEIA ALIMENTAR - CONSUMIDORES

- a) As plantas são chamadas de _____.
- b) A relação entre os seres vivos em que um serve de alimento para o outro chama-se _____.
- c) A _____ é a união de cadeias alimentares.
- d) Os animais que não produzem seu próprio alimento são chamados de _____.
- e) Os _____ são seres vivos que se alimentam de organismos mortos.

2) Observe atentamente a cadeia e faça o que for solicitado.



- a) Que número indica o ser produtor? _____
- b) Quais são os seres consumidores dessa cadeia? Qual deles é herbívoro? Quais são carnívoros?

- c) Onde podem ser encontrados seres decompositores?

3) Complete as frases com as palavras do quadro corretamente.

CABEÇA – TRONCO – CRÂNIO - FACE – TÓRAX – ABDOME - PELE

- a) A cabeça é composta pelo _____ e pela _____.
- b) O pescoço liga a _____ ao _____.
- c) O tronco é constituído pelo _____ e pelo _____.

4) Responda as questões a seguir, consultando as páginas 510 e 513.

a) Como o nosso corpo está organizado?

b) Qual é a responsabilidade das células e qual a capacidade delas?

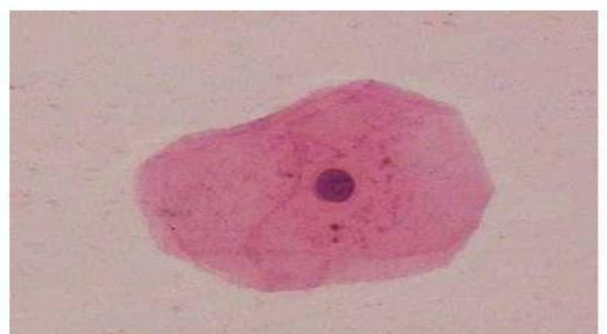
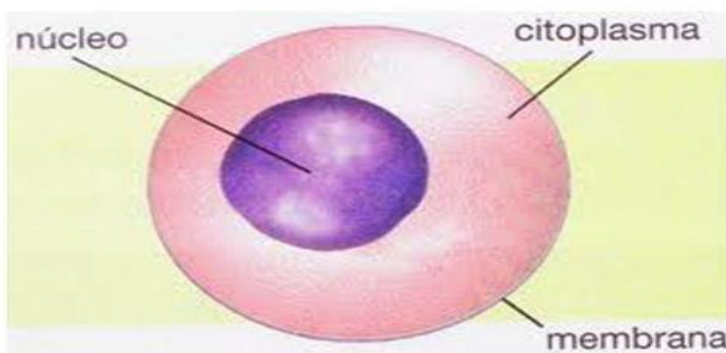
c) Quais são as três principais partes da célula?

Lembre-se:

ESTRUTURAS DAS CÉLULAS

Basicamente uma célula é formada por três partes básicas.

- Membrana: "capa" que envolve a célula;
- Citoplasma: região que fica entre a membrana e o núcleo;
- Núcleo: estrutura que controla as atividades celulares.

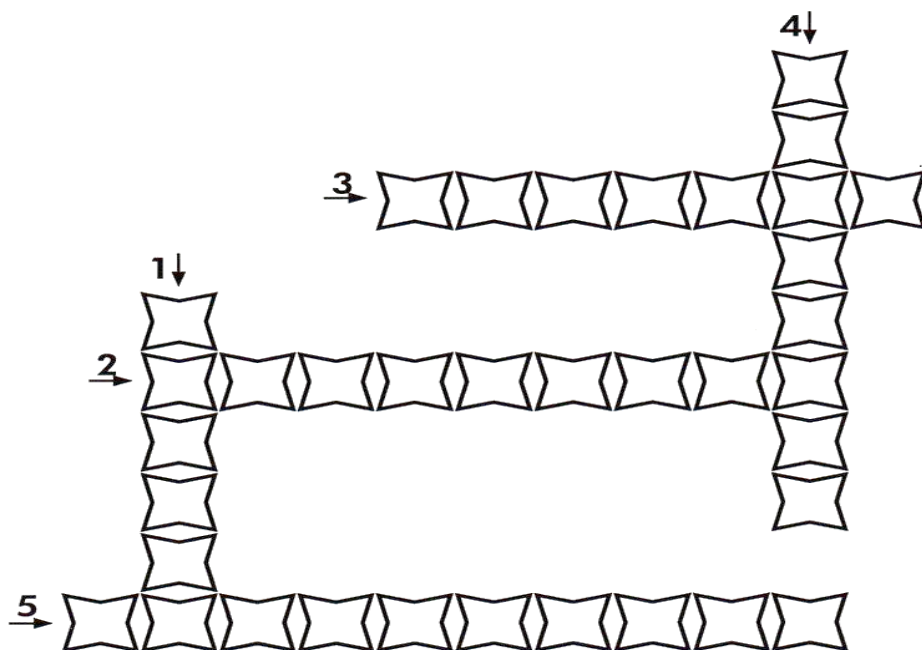
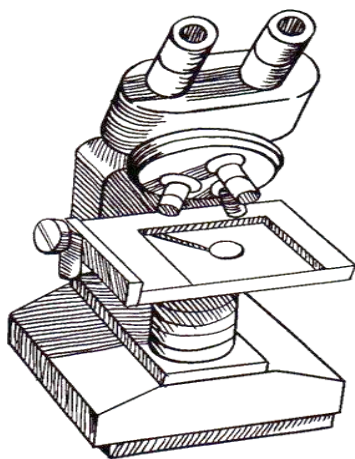


CÉLULA DO EPITÉLIO BUCAL

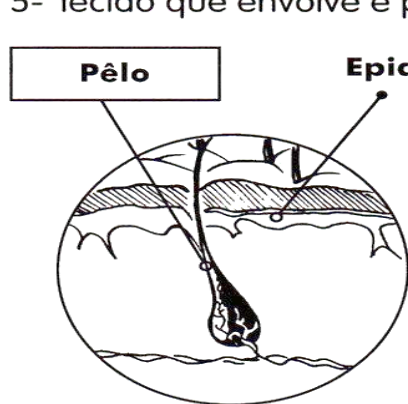
5) De que é formado nosso corpo?

6) O que é tecido?

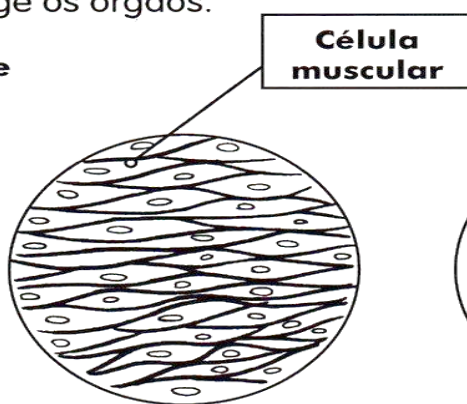
7) Complete a cruzadinha sobre tecidos, acertadamente.



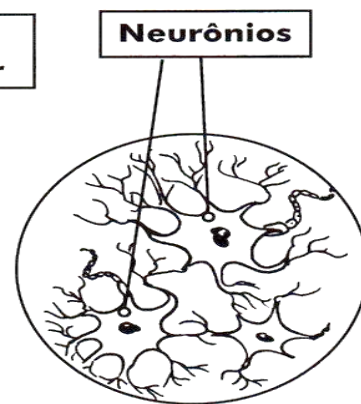
- 1- Conjunto de células semelhantes que realizam determinada função.
- 2- Tecido que reveste externamente o corpo humano.
- 3- Tecido que comanda o organismo da maioria dos animais.
- 4- Tecido que forma os músculos.
- 5- Tecido que envolve e protege os órgãos.



Tecido epitelial (epiderme)



Tecido muscular liso



Tecido nervoso

VOCÊ É UM SUCESSO!