

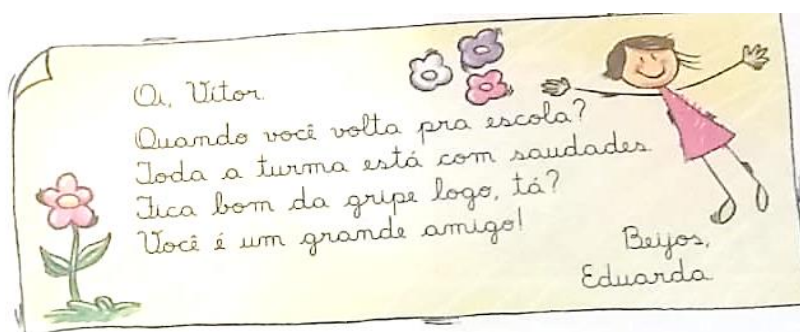
**2ª ETAPA**  
**ATIVIDADES DE PORTUGUÊS**

**Atenção!**

**Fixar: Pontuação.**

**Ortografia: que, qui, qua, quo.**

1) Leia o bilhete que Vitor recebeu de sua amiga.



a) Por que Eduarda usou o ponto de interrogação na segunda frase?

\_\_\_\_\_

b) Qual foi a intenção da menina ao terminar a terceira frase com ponto final?

\_\_\_\_\_

c) Copie a frase em que Eduarda usou o ponto de exclamação.

\_\_\_\_\_

\* Que sentimento ela está enfatizando com esse sinal de pontuação?

\_\_\_\_\_

2) Ordene as sílabas para formar palavras:

ni que pi que

te quen

do qui lí

to ri qui pe

do ri que

li dor qui fi di ca

\_\_\_\_\_

\_\_\_\_\_

\_\_\_\_\_

\_\_\_\_\_

\_\_\_\_\_

\_\_\_\_\_



**2ª ETAPA**  
**ATIVIDADES DE HISTÓRIA**

**Atenção!**

**Fixar: Família / Árvore genealógica.**

Quando nascemos, passamos a fazer parte de uma família e também da história dessa família.



1) Como são formadas as famílias?

---

---

---

2) O que é comunidade familiar?

---

---

3) Quem são nossos parentes? Marque (X):

- |          |               |
|----------|---------------|
| ( ) avós | ( ) colega    |
| ( ) tios | ( ) primos    |
| ( ) mãe  | ( ) amigos    |
| ( ) pai  | ( ) professor |
| ( ) avô  | ( ) vizinho   |

4) Ilustre sua árvore genealógica:

**2ª ETAPA  
ATIVIDADES DE CIÊNCIAS**

# Atenção!

**Fixar: Água / Poluição das águas.**

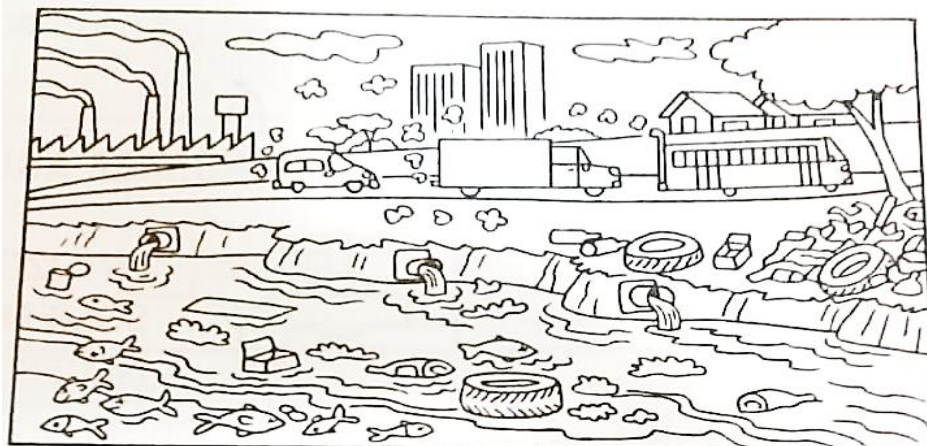
1) Siga a trilha do quadro A no quadro B e forme a palavra que define a água suja e com detritos produzida nas casas, nas indústrias, nos comércios etc.

**A**

**B**

P	B	A	K	W
O	E	X	T	R
M	C	S	A	I
W	U	R	G	A
X	B	O	H	F
D	T	A	Z	Y
S	C	O	P	L
K	X	T	M	K

2) Observe a ilustração e responda ao que se pede:



a) O que aconteceu aos peixes desse rio? Por que isso aconteceu?

b) O que está causando a poluição da água?

c) Além da água, o que mais está poluído? O que causou essa poluição?