



ESCOLA FRANCISCANA ESPAÇO VERDE – Belford Roxo, ___/___/___

PROFESSORA: Kátia Sangali TURMA: 3º ANO N° ___

ALUNO (A): _____

1ª ETAPA ATIVIDADES DE PORTUGUÊS

Atenção!

- Livro – Texto (4) – Aquarela – páginas: 29, 30, 31, 32.
Sílaba tônica – páginas: 33, 34.
- Vídeo: Sílaba tônica: Como encontrar (e o que fazer com ela – Parte 1)
- www.portugueslegal.com.br

Sílaba Tônica

A sílaba tônica varia de posição de acordo com a palavra. Ela pode ser:

- A última sílaba da palavra →

a	vi	ão
---	----	----

Quanto a sílaba tônica é a última, como em **avião**, dizemos que a palavra é **oxítona**.

- A penúltima sílaba da palavra →

cas	te	lo
-----	----	----

Quando a sílaba tônica é a penúltima, como em **castelo**, dizemos que a palavra é **paroxítona**.

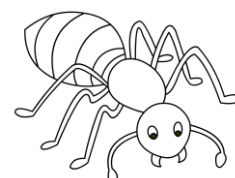
- A antepenúltima sílaba da palavra →

cír	cu	lo
-----	----	----

Quando a sílaba tônica é a antepenúltima, como em **círculo**, dizemos que a palavra é **proparoxítona**.

1) Circule a sílaba tônica de cada palavra.

ca-ne-ta	ár-vo-re	ma-ra-cu-já	quí-mi-ca
pas-tel	for-mi-ga	jor-nal	pês-se-go



2) Sublinhe a afirmação correta com base nas palavras do exercício 1.

a) A sílaba tônica aparece sempre na mesma posição.

b) A sílaba tônica aparece em posições diferentes, conforme a palavra.

3) Distribua as palavras do exercício 1 nas colunas correspondentes.

Classificação	Sílaba tônica é a	Exemplos
oxítona	última sílaba	
paroxítona	penúltima sílaba	
proparoxítona	antepenúltima sílaba	

4) Circule a sílaba tônica e classifique a palavra em **oxítona**, **paroxítona** ou **proparoxítona**.

a) café _____

b) lápis _____

c) físico _____

d) papel _____

e) régua _____

f) aviador _____

g) pântano _____

h) cobra _____



ESCOLA FRANCISCANA ESPAÇO VERDE – Belford Roxo, ___/___/___

PROFESSORA: Kátia Sangali TURMA: 3º ANO N° ___

ALUNO (A): _____

1ª ETAPA
ATIVIDADES DE GEOGRAFIA

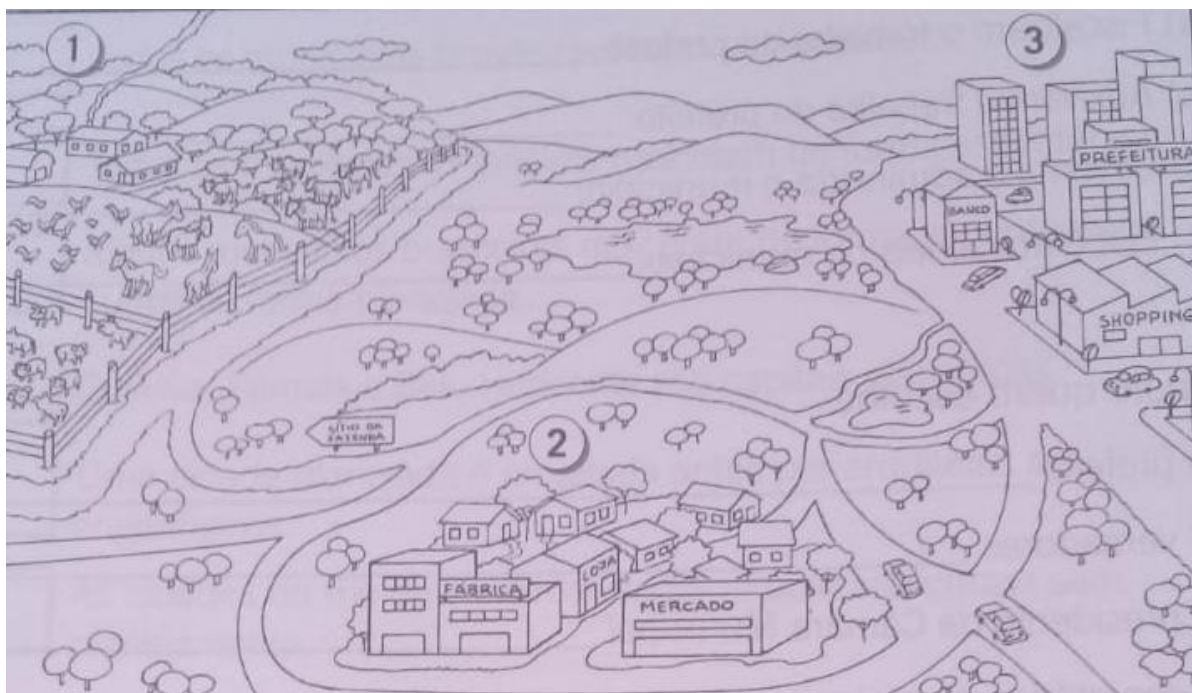
Atenção!

Livro páginas: 356, 358, 359.

- Vídeo: Zona urbana x Zona rural.

Áreas do Município

Observe esta imagem, em que aparece parte de um município.



Nesta cena, aparece apenas uma pequena parte de um município.

1) Anote no quadro o número correspondente a cada área desse município.

Cidade, região central	
Área suburbana (distante do centro)	
Área rural	

2) Pinte de vermelho o prédio da prefeitura.

3) Qual das regiões desse município é a menos arborizada?

4) Qual das regiões acima mais se parece com o local onde você mora?

5) Organize as letras e forme outro nome que a área rural recebe.

3	1	5	4	2					
M	C	O	P	A					

6) Organize as letras e forme como é chamada a sede do município.

3	1	5	4	6	2						
D	C	D	A	E	I						

**Realize as atividades com
atenção e capricho!**