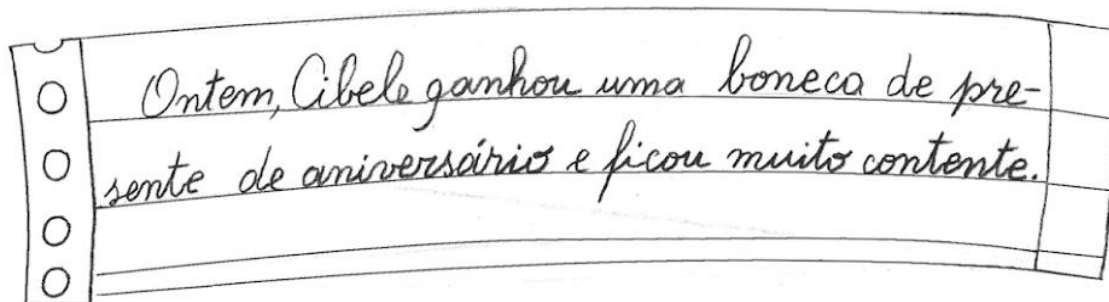




1ª ETAPA
ATIVIDADES DE PORTUGUÊS

1) Observe e leia esta anotação.



a) Por que a palavra **presente** foi dividida? _____

b) De que outra forma a palavra **presente** poderia ser dividida no final da linha? _____

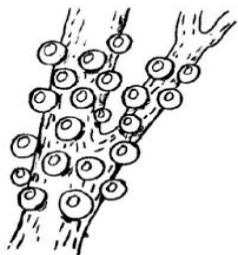
c) Que palavras do texto têm o mesmo número de sílabas da palavra **presente**? _____

d) Separe as sílabas da palavra **aniversário**.

e) Quais palavras do texto contêm duas sílabas apenas? _____

f) Quais palavras do texto contêm uma sílaba apenas? _____

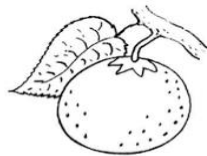
2) Separe as sílabas dos nomes das frutas nos quadrinhos correspondentes.



jaboticaba



uva



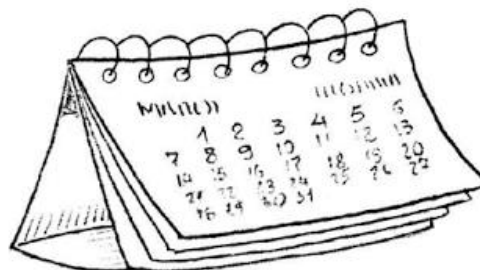
laranja



abacaxi

3) Leia esta quadrinha.

Trinta dias têm novembro
abril, junho e setembro.
Vinte e oito só tem um.
Os demais têm trinta e um.
(Quadrinha popular)



a) Copie os nomes de meses que têm três sílabas.

b) Copie os nomes de meses que têm duas sílabas.

c) Grife as palavras do texto que contêm apenas uma sílaba.

d) Separe as sílabas da palavra **agosto**.

e) Separe o nome do mês que tem 28 dias a que se refere o texto.



ESCOLA FRANCISCANA ESPAÇO VERDE – Belford Roxo, ___/___/___

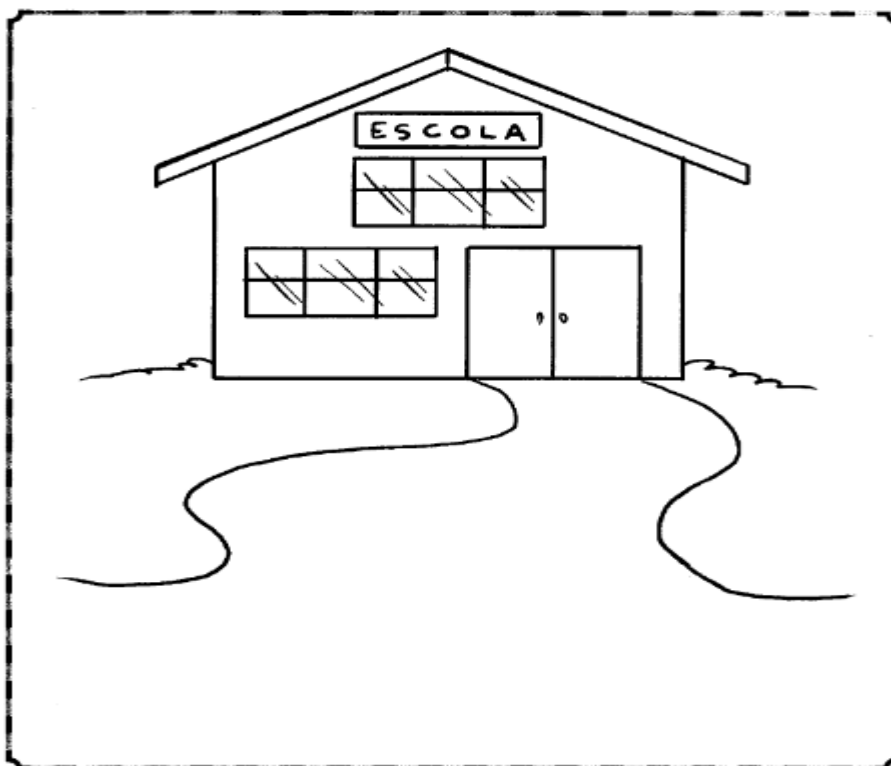
PROFESSORA: Kátia Sangali TURMA: 3º ANO N° ___

ALUNO (A): _____

1ª ETAPA
ATIVIDADES DE GEOGRAFIA

1) Vamos deixar sua escola mais bonita fazendo o que se pede.

- Desenhe no lado esquerdo da escola uma árvore;
- Desenhe no lado direito flores;
- Desenhe na frente da escola você.

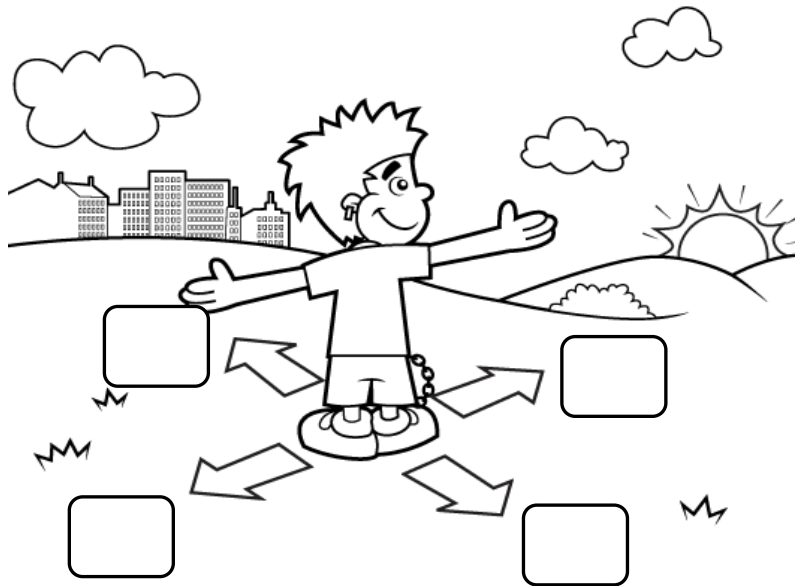


2) Cite uma regra existente em sua escola.

3) Marque **C** para atitudes corretas na escola e **I** para atitudes incorretas.

- Riscar as carteiras e as paredes.
- Tratar bem os colegas, professores e funcionários da escola.
- Realizar as lições de casa e ser estudioso.
- Chegar atrasado(a) diariamente.
- Tratar os colegas e professores com desrespeito.
- Colaborar com a limpeza e conservação da escola.

4) Observe a imagem e escreva as iniciais dos pontos cardeais.



5) Escreva, na **rosa dos ventos**, os pontos cardeais e colaterais.

